

Государственное унитарное предприятие Московской области  
"Московское областное бюро технической инвентаризации"

Ивантеевский филиал ГУП МО "МОБТИ"

(наименование организации, осуществляющей техническую инвентаризацию)

ТЕХНИЧЕСКИЙ ПАСПОРТ ЗДАНИЯ

многоквартирный дом

(наименование объекта недвижимости)

Адрес (местоположение) объекта недвижимости:

Субъект Российской Федерации	Московская обл.	
Район		
Муниципальное образование	Тип	городской округ
	Наименование	Ивантеевка
Населенный пункт	Тип	город
	Наименование	Ивантеевка
Улица (проспект, переулок и т.д.)	Тип	улица
	Наименование	Санаторная
Номер дома	1	
Номер корпуса	6	
Номер строения		
Литера	А1,А	
Иное описание местоположения		

Инвентарный номер	045:019-2481
Номер в реестре жилищного фонда	
Кадастровый номер	

Паспорт составлен по состоянию на

06 ноября 2009 г.

дата обследования объекта в натуре



6801706

# I. Архитектурно-планировочные и эксплуатационные показатели

Серия, тип проекта \_\_\_\_\_

Литера A (основное строение) Год постройки 2 009 Число этажей 2

Литера A1 (цокольный этаж) Год постройки \_\_\_\_\_ Число этажей \_\_\_\_\_

Год последнего капитального ремонта \_\_\_\_\_

Кроме того имеется: \_\_\_\_\_

Строительный объем - 6 030 куб.м, в том числе:

Число лестниц шт.; \_\_\_\_\_ их уборочная площадь 0,0 кв.м

## Распределение общей площади здания по назначению помещений (кв.м)

Литера	Площадь здания	В том числе						
		Площадь жилых помещений			Площадь нежилых помещений		Кроме того, площадь	
		с учетом лоджий, балконов и т.п.	в том числе		Общая	в том числе		общих коридоров, мест общего пользования и лест. клеток
			без учета лоджий, балконов и т.п.	из нее: жилая		основная	вспомогательная	
A	1159,6	1159,6	1108,9	492,6				
A1	71,6	71,6	71,6					
Всего:	1231,2	1231,2	1180,5	492,6				

## Распределение площади жилых помещений здания по числу комнат (кв.м)

Квартиры	Количество	Общая площадь жилых помещений (с учетом лоджий, балконов, террас и веранд)	в том числе	
			общая площадь жилых помещений (без учета лоджий, балконов, веранд, террас)	из нее: жилая площадь
1- комнатные	6	1033,9	998,6	422,4
2- комнатные	1	197,3	181,9	70,2
Всего:	7	1231,2	1180,5	492,6

Средняя жилая площадь 70,4 кв.м. Ср. внутренняя высота жилых помещений м.

## Распределение площади жилых помещений здания с учетом архитектурно-планировочных особенностей (кв.м)

Литера	В квартирах			
	кол-во жилых		площадь	
	квартир	комнат	общая жилых помещений (без учета лоджий, балконов, веранд)	из нее: жилая площадь
A	7	8	1180,5	492,6
Всего:	7	8	1180,5	492,6

## Площадь нежилых помещений (кв.м)

Назначение помещений	Площадь		
	общая	основная	вспомогательная
Всего:			

# **Экспликация** **к поэтажному плану здания (строения), лит.**

Адрес (местоположение) здания:

Московская обл., г/о Ивантеевка, г. Ивантеевка, Санаторная, Дом 1 Корпус 6

Литера	Этаж	Номер помещения	Номер по плану	Назначение частей помещения	Формула подсчета площади частей помещения	Площадь всех частей здания (комнат и помещений вспомогательного использования)	в том числе				Высота	Площадь помещений общего пользования	Самовольно переустроенная или перепланированная площадь
							Общая площадь жилых помещений	из нее		Площадь помещений вспомогательного использования с коэф.			
								жилая	подсобная				
1	2	3	4	5	6	7	8	9	10	11	12	13	14
A	1	1	1	кухня-гостинная		67,0	67,0		67,0				
A			2	гараж		19,2	19,2		19,2				
A			3	санузел		3,0	3,0		3,0				
A			4	лестница		12,2	12,2		12,2				
A	2		5	жилая		51,0	51,0	51,0					
A			6	жилая		19,2	19,2	19,2					
A			7	веранда		11,0				11,0			
A			8	лоджия		2,5				2,5			
A			9	лоджия		1,9				1,9			
A1	цокольный		10	котельная		10,3	10,3		10,3				
				Итого по пом. квартира № 1		197,3	181,9	70,2	111,7	15,4			
A	1	2	1	кухня-гостинная		50,2	50,2		50,2				
A			2	гараж		18,8	18,8		18,8				
A			3	санузел		2,7	2,7		2,7				
A			4	лестница		11,6	11,6		11,6				
A			5	жилая		70,4	70,4	70,4					
A			6	лоджия		2,5				2,5			
A			7	лоджия		1,9				1,9			
A1	цокольный		8	котельная		10,1	10,1		10,1				
				Итого по пом. квартира № 2		168,2	163,8	70,4	93,4	4,4			
A	1	3	1	кухня-гостинная		48,4	48,4		48,4				
A			2	гараж		18,6	18,6		18,6				
A			3	санузел		2,7	2,7		2,7				
A			4	лестница		11,0	11,0		11,0				
A	2		5	жилая		69,3	69,3	69,3					
A			6	лоджия		2,3				2,3			
A			7	лоджия		1,9				1,9			
A1	цокольный		8	котельная		10,0	10,0		10,0				
				Итого по пом. квартира № 3		164,2	160,0	69,3	90,7	4,2			
A	1	4	1	кухня-гостинная		51,0	51,0		51,0				
A			2	гараж		18,7	18,7		18,7				
A			3	санузел		2,7	2,7		2,7				
A			4	лестница		11,5	11,5		11,5				
A	2		5	жилая		70,3	70,3	70,3					
A			6	лоджия		2,5				2,5			
A			7	лоджия		1,9				1,9			
A1	цокольный		8	котельная		10,4	10,4		10,4				
				Итого по пом. квартира № 4		169,0	164,6	70,3	94,3	4,4			
A	1	5	1	кухня-гостинная		50,7	50,7		50,7				
A			2	гараж		18,2	18,2		18,2				
A			3	санузел		2,7	2,7		2,7				
A			4	лестница		11,5	11,5		11,5				
A			5	жилая		71,0	71,0	71,0					
A			6	лоджия		2,5				2,5			
A			7	лоджия		1,9				1,9			
A1	цокольный		8	котельная		10,3	10,3		10,3				

г. Ивантеевка, г. Ивантеевка, Санаторная, Дом 1 Корпус 6



1	2	3	4	5	6	7	8	9	10	11	12	13	14
				Итого по пом. квартира № 5		168,8	164,4	71,0	93,4	4,4			
A	1	6	1	кухня-гостинная		50,7	50,7		50,7				
A			2	гараж		18,4	18,4		18,4				
A			3	санузел		2,8	2,8		2,8				
A			4	лестница		11,6	11,6		11,6				
A	2		5	жилая		70,7	70,7	70,7					
A			6	лоджия		2,5				2,5			
A			7	лоджия		1,9				1,9			
A1	цоко- льный ый		8	котельная		10,3	10,3		10,3				
				Итого по пом. квартира № 6		168,9	164,5	70,7	93,8	4,4			
A	1	7	1	кухня-гостинная		67,8	67,8		67,8				
A			2	гараж		18,4	18,4		18,4				
A			3	санузел		2,7	2,7		2,7				
A			4	лестница		11,5	11,5		11,5				
A	2		5	жилая		70,7	70,7	70,7					
A			6	веранда		10,8				10,8			
A			7	балкон		1,5				1,5			
A			8	балкон		1,2				1,2			
A1	цоко- льный ый		9	котельная		10,2	10,2		10,2				
				Итого по пом. квартира № 7		194,8	181,3	70,7	110,6	13,5			
				Итого		1231,2	1180,5	492,6	687,9	50,7			

## II. Техническое описание здания или его пристройки

7  
8

№ п/п	Наименование конструктивных элементов	Описание элементов (материал, конструкция, отделка и прочее)
1	2	3
	Литера <u>A1</u>	Физический износ здания - <u>0</u> % Число этажей
2	Стены, перегородки	ж/б монолитные
3	Перекрытие	ж/б монолитные
5	Полы	бетонные
6	Проемы	окна-стеклопакеты, двери-филенчатые
7	Отделочные работы	штукатурка
8	Внутренние санитарно-технические, электротехнические, слаботочные устройства	водопровод, канализация, электроосвещение, отопление от АГВ
9	Прочие работы	отмостка
	Литера <u>A</u>	Физический износ здания - <u>0</u> % Число этажей 2
1	Фундамент	ж/б монолитный
2	Стены, перегородки	кирпичные с утеплителем, перегородки-кирпичные
3	Перекрытие	ж/б монолитные
4	Крыша	мягкая рулонная
5	Полы	бетонные
6	Проемы	окна-стеклопакеты, двери-филенчатые
7	Отделочные работы	штукатурка
8	Внутренние санитарно-технические, электротехнические, слаботочные устройства	водопровод, канализация, электроосвещение, отопление от АГВ, телевидение, радио, телефон
9	Прочие работы	крыльца, лестницы

Ли ера	Наименование	Материал, конструкция	Размеры (длина, ширина, высота)	Износ %
1	2	3	4	5

### III. Благоустройство общей площади жилых помещений здания (кв.м)

Вид благоустройства	Площадь
1	2
	1231,2
водопровод (центральный)	1231,2
канализация (центральная)	1231,2
отоп. от АГВ	1231,2
электричество	

### IV. Сведения о правообладателях

Дата записи	Субъект права: для граждан - фамилия, имя, отчество; для юридических лиц - по уставу	Документы, подтверждающие право собственности, владения, пользования	Доля (часть, литера)
1	2	3	4

### V. Стоимость здания

Полная балансовая стоимость

Остаточная балансовая стоимость (с учетом износа)

117 323,00 руб.

Инвентаризационная стоимость в ценах 1969 г.

Действительная инвентаризационная стоимость в ценах г.

### Перечень документов, прилагаемых к техническому паспорту:

№ № п/п	Наименование документа	Примечание (масштаб, количество листов, прочее)
1	2	3

### Комментарии (особые отметки)

Технический паспорт изготовлен для целей ввода многоквартирного дома в эксплуатацию. Год постройки 2009. Число надземных этажей - 2, число подземных этажей - 1.

Паспорт изготовлен

30 ноября 2009 г.

Исполнил

Михайлова Л.А.

Проверил

Митюрникова А.В.

Руководитель комплексной производственной группы

Митюрникова А.В.

Паспорт выдан " 30 " ноября 2009 г.



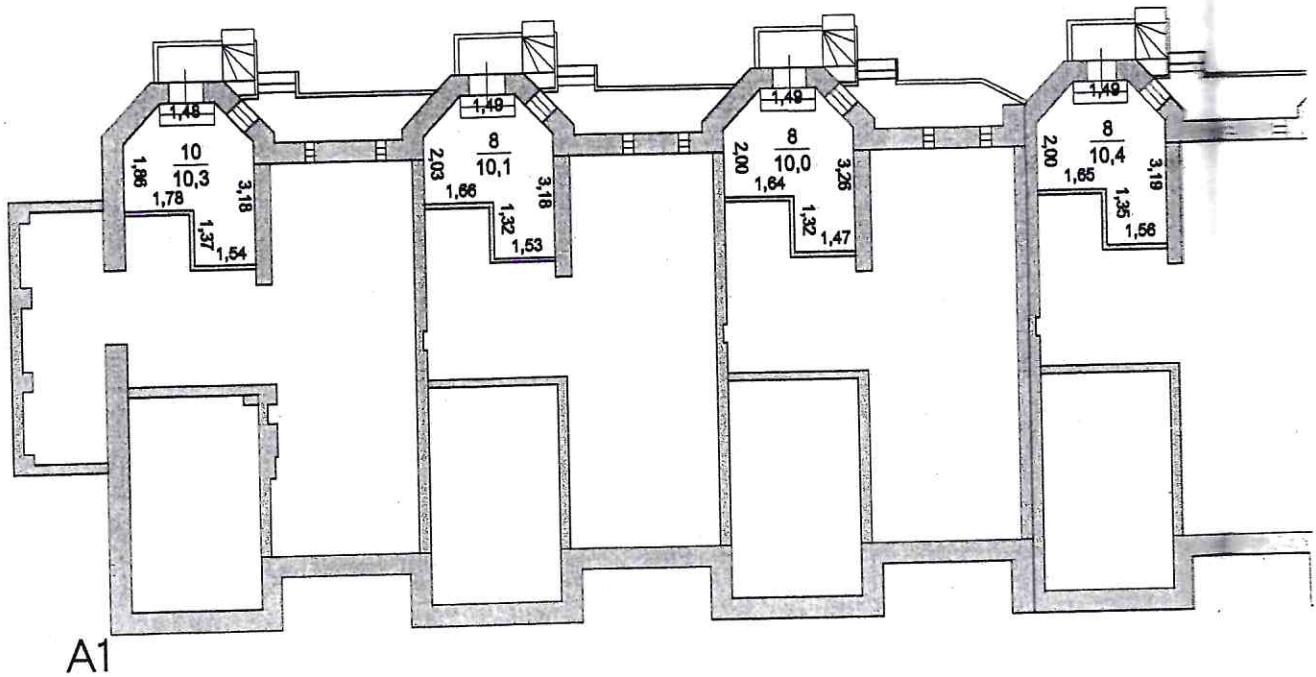
# ПОЭТАЖНЫЙ ПЛАН СТРОЕНИЯ

Лит А; А1  
по улице Санаторная

расположенного в гор.Ивантеевке

дом № 1; корп. 6 принадлежащий

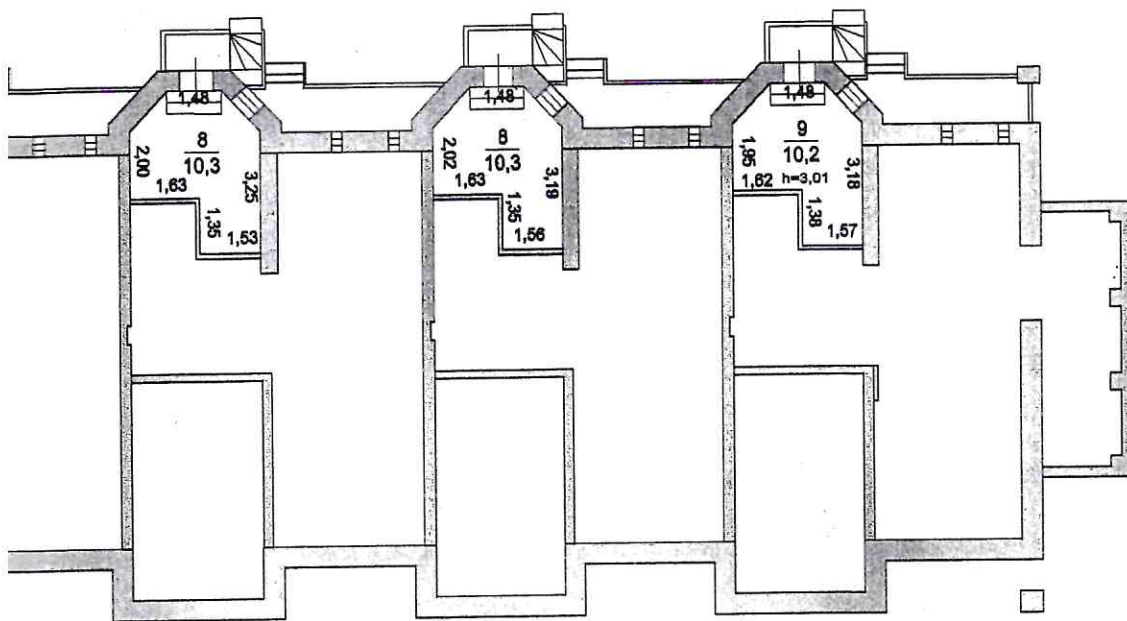
ЦОКОЛЬНЫЙ ЭТАЖ





№ \_\_\_\_\_

этаж



Копия изготовлена "	30	11	2009 г.
По состоянию на "	06	11	2009 г.
Копировал			
Проверил			

МАСШТАБ - 1:200



# ПОЭТАЖНЫЙ ПЛАН СТРОЕНИЯ

Лит

*A, A1*

расположенного в гор.Ивантеевке

по улице

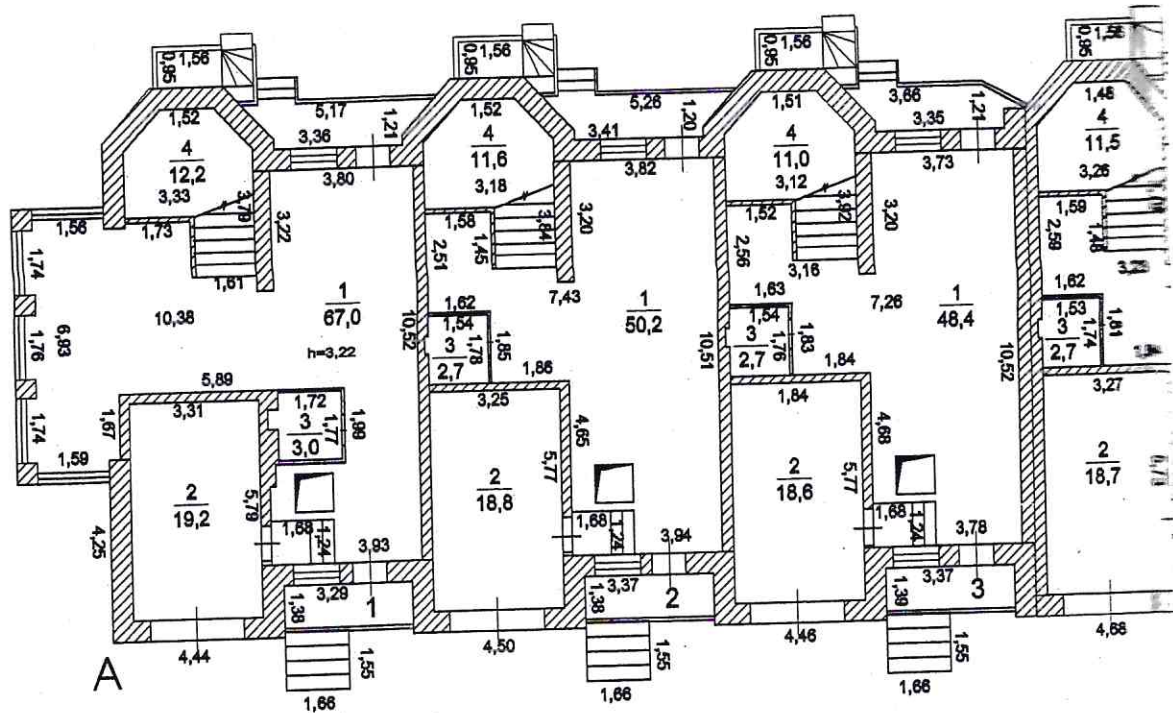
*Санаторная*

дом №

*1, корп. 6*

принадлежа

1 этаж



Общ. площадь

*1231.2*

в том числе: лоджий, балконов

террас, веранд, кладовых

с коэффициентом

Полезная площадь

из неё жилая

Подсобная

кроме того

площ. лестницы

*50.7*

кв. м.

*1180.5*

кв. м.

*492.6*

кв. м.

*687.9*

кв. м.

кв. м.

Копия изготовлена

По состоянию на

Копировал

Проверил

МАСШТАБ - 1:12

# ПОЭТАЖНЫЙ ПЛАН СТРОЕНИЯ

Лит

*А. А.*

расположенного в гор.Ивантеевке

по улице

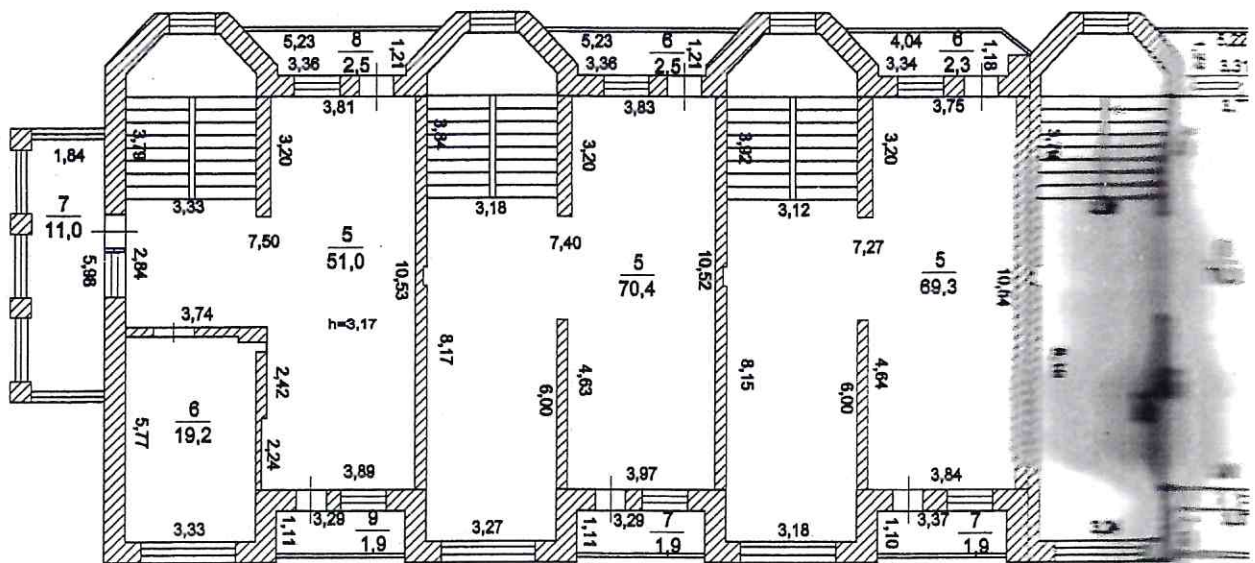
*Санитарная*

дом №

*1, корп. В*

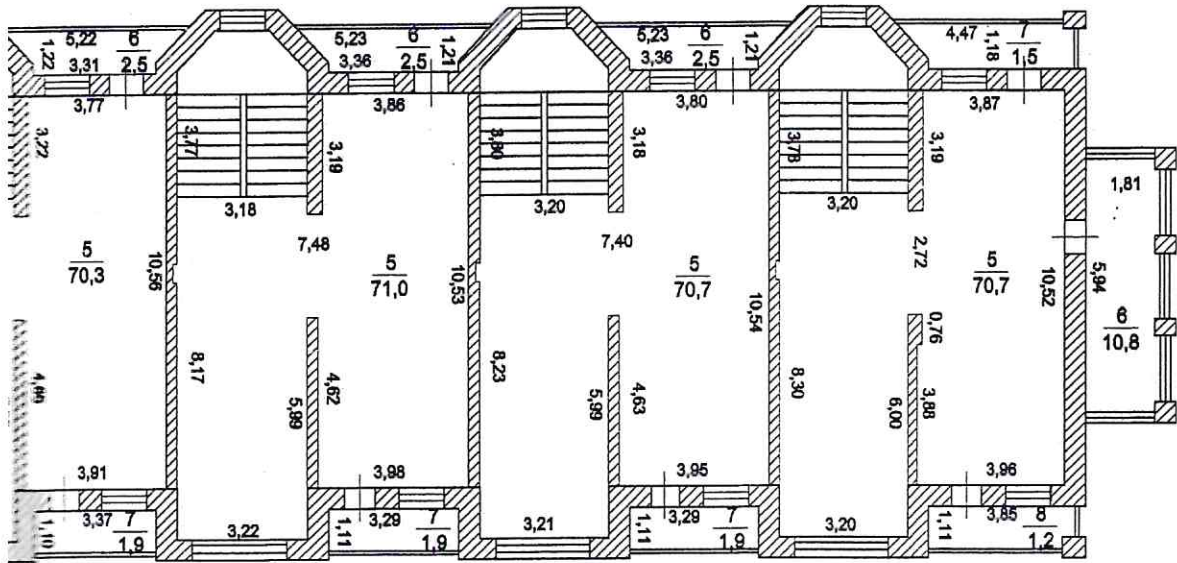
прим.

2 этаж



кащего

этаж



Копия изготовлена " 30 11 2009 г.  
По состоянию на " 06 11 2009 г.  
Копировал \_\_\_\_\_  
Проверил \_\_\_\_\_  
МАСШТАБ - 1:200





Всего прошито, пронумеровано и  
скреплено печатью

9 (16-116) листов

Директор Ивантеевского филиала  
ГУП МО «МОБТИ»

